



Y.S. / P A R K

Professional



YS-451

YS/PARK

Friseure wollen alles!

*Funktionalität, Eleganz, Ergonomie, Design,
Außergewöhnlichkeit, Schönheit...*

Ich gebe es ihnen...

(Young Soo Park, Friseur und Besitzer
von 8 Salons im Herzen Tokios, Kreativ-
Direktor des Unternehmens Y.S. Park)



Hair Stylists want it all!

*Functionality, elegance, ergonomics, design,
beauty, the exceptional...*

I give it to them...

(Young Soo Park, hair stylist and
owner of 8 salons in the centre of
Tokyo, art-director of company Y.S. Park)

Vorteile der „Y.S. Park“ Kämmе

- **Material: Ultem/ Carbon**
Gefertigt aus Ultem-Kunststoff oder Carbon.
Äußerst biegsam und trotzdem robust
- **Außergewöhnliches Design**
Geschmackvolles, außergewöhnliches Design in
edlen Farben: Ein „Hingucker“ für den Friseur!
- **„Good-Grip“**
Aufgeraute Kammrücken und Griffflächen sowie verdickte
Kammrücken bei einigen Modellen bieten optimalen und
sicheren Halt.
- **Abteilzahn**
Jeder „Y.S. Park“-Kamm hat einen Abteilzahn
(der 2. Zahn ist jeweils verkürzt).
- **Das „integrierte Lineal“**
Eine Lochstruktur am Kammrücken bietet Hilfe beim Messen
bzw. Abschätzen von Längen. Lochabstände von jeweils
ca. 1 cm geben schnelle Maßorientierung.
- **Hitzeresistenz**
Y.S. Park Kämmе sind hitzeresistent bis 220°C.
- **Runde Zähne**
Einige Y.S. Park -Kämme besitzen vollkommen abgerundete
Zähne. Durch die Abrundung gleitet der Kamm mit noch weniger
Widerstand durchs Haar. Speziell beim Färben wird weniger Farbe
„herausgekämmt“. Generell wird die Gleichmäßigkeit des Kämmens
und somit des Abschneidens perfektioniert.
- **GDP (Gleichmäßige Spannung = Gerades Kämmen)**
Die Spannung beim Kämmen ist am Kamm-Anfang
(dort wo die Hand zufasst) größer als am Kamm-Ende.
Um trotzdem gleichmäßige Spannung und damit gerades
Kämmen zu gewährleisten, verringert sich bei den mit „GDP“
(gradually decreasing pitch) gekennzeichneten Kämmen der
Zahnabstand zum Kamm-Ende hin minimal (1/100 mm von
Zahn zu Zahn).
- **Chemikalien- und Schmutzabweisung**
Gefertigt aus POM-Kunststoff, hohe Chemikalienresistenz und
Verschleißfestigkeit, leicht zu reinigen

Advantages of “Y.S. Park” combs

- **Material: Ultem/ Carbon**
Made of Ultem-plastic or Carbon (all black combs,
apart from tint combs), very flexible, but also solid
- **Extraordinary design**
Tasteful, extraordinary design, noble colours –
more than just a tool...
- **“Good-grip”**
Rougher back and hand-touched areas offer convenient
and safe grip as well as thickened back of some combs.
- **Parting head**
Each Y.S. Park comb has a parting head (second tooth
is shorter).
- **The “integrated tapeline”**
The hole structure at the back of the combs helps when
measuring resp. judging lengths. The distances of 1 cm
ensure quick measure orientation.
- **Heat-resistance**
Y.S. Park combs are heat resistant up to 220° C.
- **Round teeth**
Some Y.S. Park combs have totally rounded teeth.
Due to the round teeth, the comb glides through the hair
with even less resistance. Especially when colouring,
less colour is “squeezed out”. Generally, even combing and
as a result even cutting is optimized.
- **GDP (Even tension = Even combing)**
While combing, the tension at the bottom of the comb
(where the hand holds the comb) is higher than at the top.
In order to achieve even tension and therefore even combing,
the distance between the teeth becomes slightly smaller from
bottom to top. (The human eye does not catch that difference.)
These combs are marked with the expression “GDP”
(gradually decreasing pitch).
- **Resistance against chemicals and dirt**
Made of POM-plastic, high resistance against chemicals,
minimum wearout and easy to clean

Kamm Index



Combs Index

Art.	Picture	Color	Size
101		white	216 mm
		pink	
		camel	
		green	
		purple	
102		white	220 mm
		pink	
		camel	
		green	
		purple	
103		white	180 mm
		red	
104		white	202 mm
		red	
106		white	250 mm
		red	
111		white	220 mm
		pink	
		camel	
		green	
112		white	225 mm
		pink	
		camel	
		green	
122		white	250 mm
		red	
150		white	215 mm
		pink	
		red	
		black	
280		black	195 mm
		white	
282		black	240 mm
		white	
331		white	230 mm
		pink	
332		white	185 mm
		pink	
		red	
333		white	228 mm
		pink	
		red	
334		white	185 mm
		pink	
		mint-green	

Art.	Picture	Color	Size
335		white	215 mm
		pink	
		camel	
		green	
		purple	
		red	
		graphite	
336		white	189 mm
		pink	
		red	
		graphite	
		blue	
337		white	190 mm
		pink	
		camel	
		green	
		purple	
338		white	185 mm
		pink	
		red	
		blue	
		graphite	
339		white	180 mm
		pink	
		camel	
		green	
		purple	
452		white	190 mm
		pink	
		green	
		red	
101		carbon black	216 mm
102			220 mm
111			220 mm
112			225 mm
122			250 mm
331			230 mm
332			185 mm
333			228 mm
335			215 mm
336			189 mm
337			190 mm
338			185 mm
339			180 mm
345			220 mm
452		190 mm	

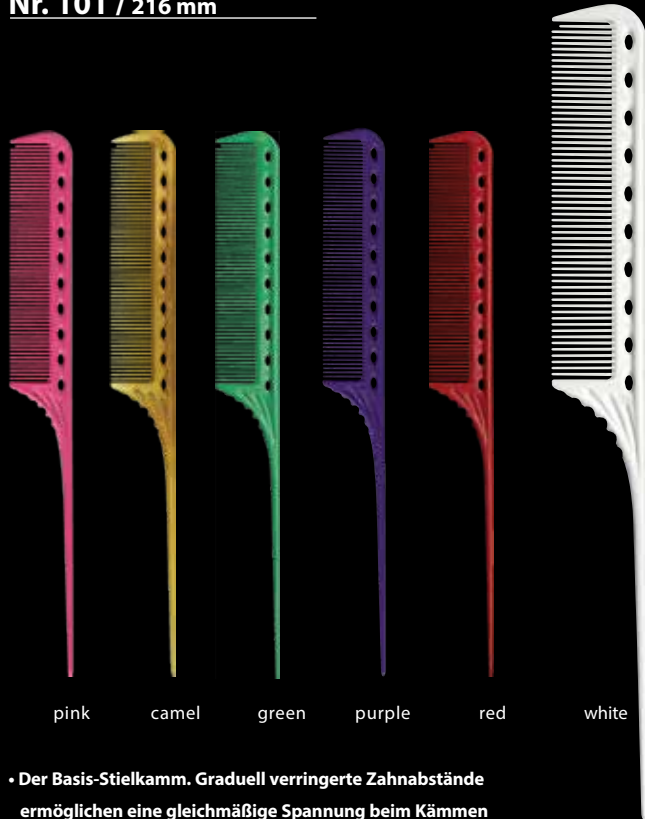
Art.	Picture	Color	Size
201		Flex carbon black	165 mm
205			166 mm
209			203 mm
213			175 mm
252			167 mm
254			187 mm
201		white	165 mm
205		white	166 mm
208		white	168 mm
209		white	203 mm
209		red	203 mm
213		white	175 mm
252		white	167 mm
252		red	167 mm
254		white	187 mm
254		red	187 mm
G01		white	216 mm
G06			250 mm
G07			218 mm
G11			220 mm
G33			228 mm
G35			215 mm
G39			180 mm
G45			220 mm
G45		pink	220 mm
G45		red	220 mm
345		white	220 mm
601		white	225 mm
601		pink	225 mm
601		red	225 mm
601		black	225 mm
603		red	220 mm
603		black	220 mm
605		red	215 mm
605		black	215 mm
640		black	230 mm
		pink	
645		black	165 mm
		pink	

Stielkämme



Cutting combs

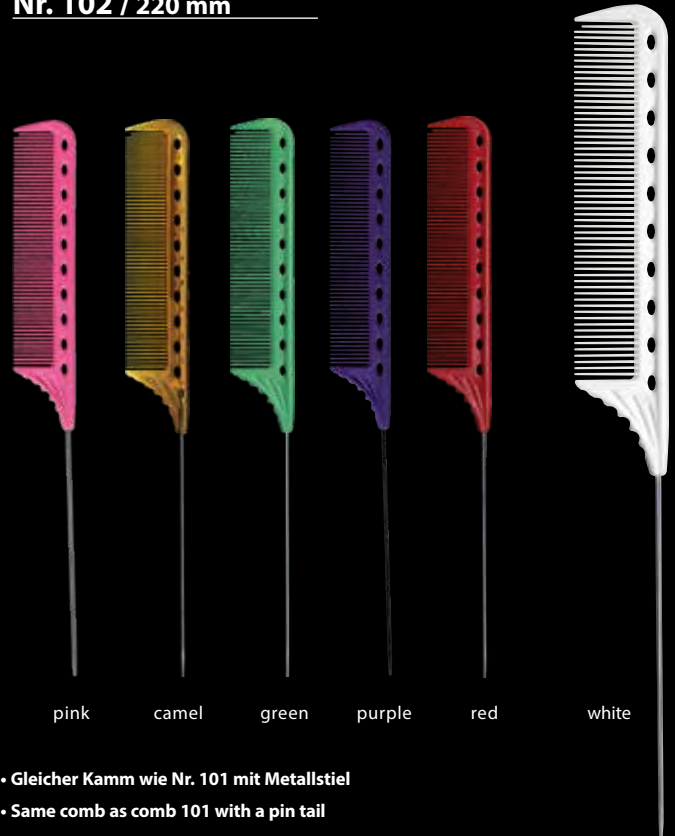
Nr. 101 / 216 mm



pink camel green purple red white

- Der Basis-Stielkamm. Graduell verringerte Zahnabstände ermöglichen eine gleichmäßige Spannung beim Kämmen
- The basic tailcomb. Gradually decreased teeth (please see GDP) allow a uniform tension when lifting the hair

Nr. 102 / 220 mm



pink camel green purple red white

- Gleicher Kamm wie Nr. 101 mit Metallstiel
- Same comb as comb 101 with a pin tail

Nr. 103 / 180 mm



red white

- Besonders gut geeignet für schnelles Strähnenziehen (mit Metallstiel)
- Great for quick tint, weaving, and winding with pin tail

Nr. 104 / 202 mm



red white

- Der gebogene Kunststoffstiel erleichtert das Abteilen, Toupieren
- Curved tail comb which relieves sectioning, back-combing and creating updos

Nr. 106 / 250 mm

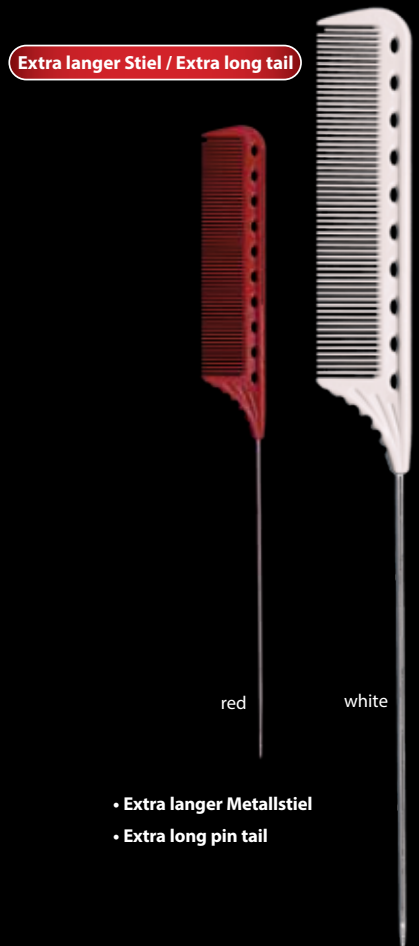


red white

- Extra langer Stielkamm
- Extra long tail comb

Nr. 122 / 250 mm

Extra langer Stiel / Extra long tail



red white

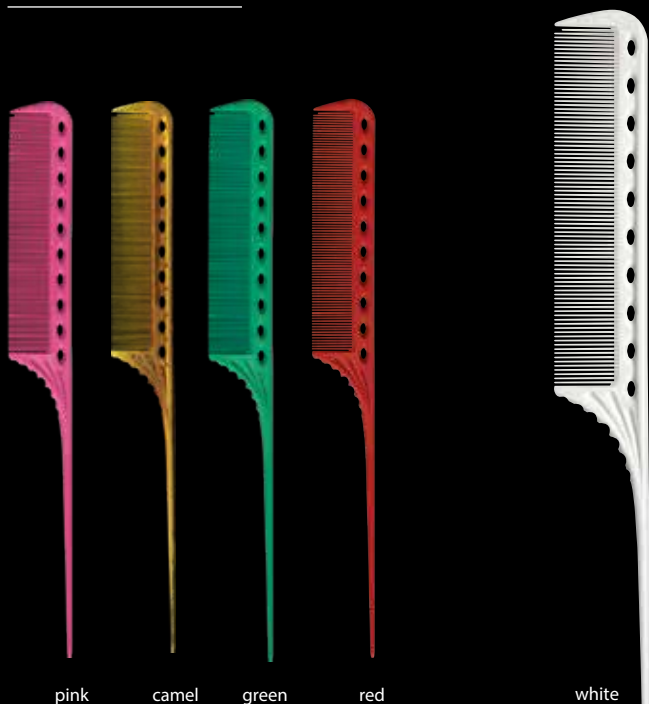
- Extra langer Metallstiel
- Extra long pin tail

Stielkämme



Tail combs

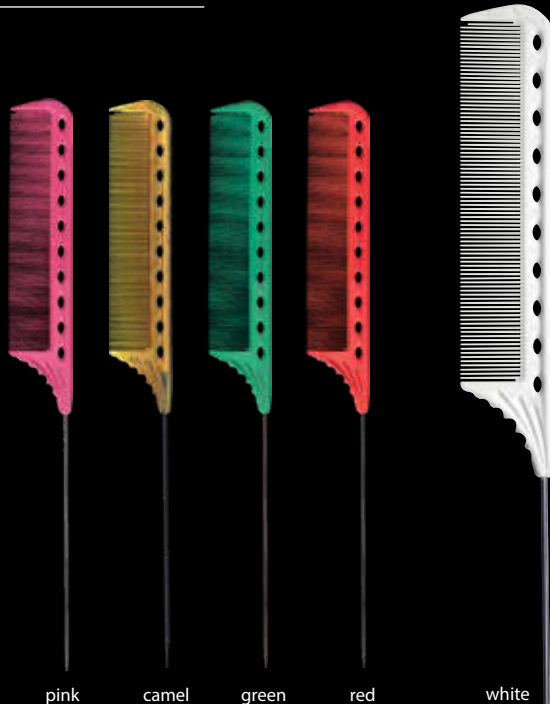
Nr. 111 / 220 mm



pink camel green red white

- Superfeiner Stielkamm, erlaubt stärkere Spannung beim Kreieren von Hochsteckfrisuren und höhere Präzision beim Abteilen von feinem Haar
- Super fine tooth tail comb for tighter tension when creating upstyles and more precision when sectioning finer hair

Nr. 112/ 225 mm



pink camel green red white

- Gleicher Kamm wie Nr. 111 mit Metallstiel
- Same comb as comb 111 with pin tail

Nr. 150 / 215 mm



white pink red black

Nr. 280 / 195 mm



Farben / Colors:



weiß / white



schwarz / black (soft carbon)

Nr. 282 / 240 mm



Farben / Colors:



weiß / white



schwarz / black (soft carbon)

Schneidekämme



Cutting combs

Nr. 331 / 230 mm



Extra lang / Extra long



- Extra langer Kamm, besonders gut geeignet für langes Haar
- Ideal für Trainingsvorführungen

- Extra long comb, best suited for long hair
- Ideal for demonstrations in training

Nr. 332 / 185 mm



- Kombination von abgerundeten Zähnen für einfacheres und schnelleres Abteilen und superfeinen Zähnen für detaillierte Arbeit

- Combination of oft hick rounded teeth for easier and faster sectioning and super fine flat teeth for detailed comb work

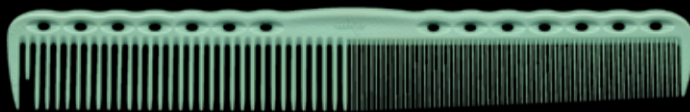
Nr. 333 / 228 mm



- Besonders lange abgerundete Zähne

- Long rounded teeth

Nr. 334 / 185 mm



- Basis-Schneidekamm mit vergrößerter Grifffläche

- Basic sized fine cutting comb featuring enlarged grip section

Nr. 335 / 215 mm



- Extra langer Schneidekamm mit ausgewogener Balance

- Ultimate long cutting comb with super weight balance

Nr. 336 / 189 mm



- Extrem vielseitiger Kamm für kurzes bis mittellanges Haar

- Extremely versatile cutting comb in a basic size suitable for short to medium length hair

Nr. 337 / 190 mm



- Abgerundete Zähne für verringerte Spannung
→ somit entsteht ein natürliches Finish

- Round tooth design for reduced tension
→ more fluid combing creating a more natural finish

Nr. 338 / 185 mm



- Abgerundete Zähne für verringerte Spannung
→ somit entsteht ein natürliches Finish

- Round tooth design for reduced tension
→ more fluid combing creating a more natural finish

Nr. 339 / 180 mm



- Basis-Schneidekamm geeignet für alle Techniken

- Extrem gut ausbalanciert

- Basic fine cutting suitable for all technical abilities

- Extremely well balanced

Nr. 452 / 190 mm



- Äußerst schonend zur Kopfhaut

- Besonders gut zum Entwirren von langem Haar

- Rounded teeth exceedingly gentle on the scalp

- Detangler on long hair

Nr. 101 / 216 mm



Nr. 102 / 220 mm



Nr. 111 / 220 mm



Nr. 112 / 225 mm



Nr. 122 / 250 mm



Nr. 331 / 230 mm



Nr. 332 / 185 mm



Nr. 333 / 228 mm



Nr. 335 / 215 mm



Nr. 336 / 189 mm



Nr. 337 / 190 mm



Nr. 338 / 185 mm



Nr. 339 / 180 mm



Nr. 345 / 220 mm



Nr. 452 / 202 mm



Nr. 201 / 165 mm



Carbon



Nr. 205 / 166 mm



Nr. 208 / 168 mm



Nr. 209 / 203 mm



Nr. 213 / 175 mm



Nr. 252 / 167 mm



Nr. 254 / 187 mm



- Spezialkamm für "Schere über Kamm"-Techniken
- Für Herrenfrisuren und schmale Sektionen
- Durch das weiche und biegsame Material passt sich der Kamm der Kopfform an, ohne zu hart gegen den Kopf zu stoßen.
- Der schwarze Kamm enthält Carbon für noch längere Lebensdauer

201+205:

Mit Spezialgriff, 2 verschiedene Griffpositionen möglich; extrem dünne Zähne: nur ca. 1mm breit (Die Breite bei normalen Schneidekämmen ist ca. 3 mm)

208:

Spezial Herren Bartkamm (Barber Kamm); Anpassung an Bartkonturen durch kürzere Kammlänge; Optimaler Halt der Barthaare durch schräge Kammzahnung; Material aus Ultem-Kunststoff: biegsam und trotzdem robust

209:

Mit Spezialgriff, 2 verschiedene Griffpositionen möglich; längere Zähne für einen größeren Schneidebereich; Zahnbreite: ca. 2mm breit

213:

Mit Spezialgriff, 2 verschiedene Griffpositionen möglich; längere Zähne für einen größeren Schneidebereich; Zahnbreite: ca. 2mm breit

- Special comb for scissors over comb techniques
- For barber cuts or small sections
- The softer feel gives more control when pushed against the head to easily fit the contours of the scalp
- The black combs contains Carbonium for even longer lifetime

201+205:

With special handle, 2 grip positions possible; extremely thin teeth: Only about 1 mm wide (The width of the teeth with normal cutting combs is about 3 mm)

208:

Special beard comb (barber comb); Adaption to beard contour due to shorter comb length; Sloping teeth for optimal grip; Made of Ultem plastic, very flexible but also solid

209:

With special handle, 2 grip positions possible; longer teeth for a bigger cutting area; width of the teeth: Around 2 mm

With special handle, 2 grip positions possible; longer teeth for a bigger cutting area; width of the teeth: Around 2 mm

Guide Kämmе



Guide Combs

Nr. G01 / 216 mm



Nr. G06 / 250 mm



Nr. G07 / 218 mm



Nr. G11 / 220 mm



Nr. G33 / 228 mm



Nr. G35 / 215 mm



Nr. G39 / 180 mm



90°- Kamm / Comb

Nr. G45 / 220 mm

Farben / Colors:



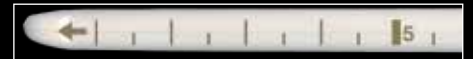
Nr. 345 / 220 mm

Farben / Colors:



Guide Kämmе:

Der Guide-Kamm hat eine Maßtabelle auf dem Kammrücken, die während des Arbeitens die schnelle Kontrolle der Schnittgenauigkeit zulässt. Man hat stets die direkte Möglichkeit, Längen und Schnittsymmetrien zu überprüfen. Zudem kann man die Kommunikation mit dem Kunden bei der Beratung und während des Schneidens verbessern, weil man ihm exakte Längenmaße direkt vor Augen führen kann.



Guide Combs

The Guide Comb features a measure on the spine, allowing you to quickly check the precision of your cuts while you cut. You can always accurately check symmetry and fringe lengths. It also enhances communication with the client as you can show the client exactly how much is coming off at the back.

90° Schneidekamm:

Die gewölbte Seitenkante des Kamms ermöglicht eine perfekte Auflage an jeder Stelle des Kopfes im 90°-Grad-Winkel und erhöht die Genauigkeit beim Messen

90° Cut comb:

The arc shaped end can be placed on any point on the scalp and the comb stands at 90° making it possible to make an accurate judgement of hair length



(G45: Zusätzlich mit "Guide"- Maßeinheiten / Additionally with "Guide" measures)

Färbekämme



Tint combs

Nr. 601 / 225 mm

Farben / Colors:    



Selbststehende Färbekämme

Einige Färbekämme (601,605) können vertikal stehen, dadurch werden Ablageflächen nicht mehr verschmutzt

Nr. 603 / 220 mm

Farben / Colors:  



Self-standing tint combs

Some tint combs (601,605) are constructed in a way that makes them stand vertically. The advantage is obvious: No dirt on tables and surroundings

Nr. 605 / 215 mm

Farben / Colors:  



Chemikalien- und Schmutzabweisung

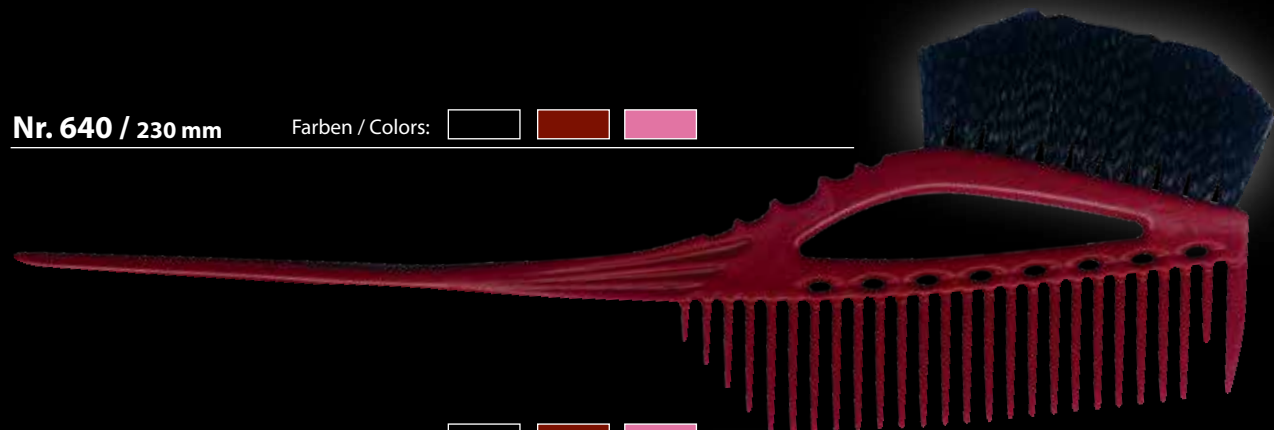
Gefertigt aus POM-Kunststoff, hohe Chemikalienresistenz und Verschleißfestigkeit, leicht zu reinigen

Resistance against chemicals and dirt

Made of POM-plastic, high resistance against chemicals, minimum wearout and easy to clean

Nr. 640 / 230 mm

Farben / Colors:   



Nr. 645 / 165 mm

Farben / Colors:   



Bürsten & Zubehör Index



Brushes & Equipment Index

Art.	Picture	Color	Size
LAP BRUSH		graphite-black	70x50x230mm
		pink	
		choco	
		white-pink	
DRAGON BRUSH		black	65x45x230mm
		pink	
IONEN BRUSH T09		black	58x40x227mm
		blue	
IONEN BRUSH T70		black	65x227mm
		blue	
430		TIGER CARBON-BLACK	38x233mm
490			42x233mm
510			48x233mm
560			54x233mm
580			60x233mm
650			67x233mm
680			77x233mm

Art.	Picture	Color	Size
35 G5		G-SERIES wood	34x215mm
40 G4			42x215mm
50 G3			52x220mm
55 G2			56x222mm
60 G1			60x222mm
65 G0			65x227mm
66 Gw0			70x227mm
451			wood
452		wood	56x220mm
504		wood	110x30x220mm
508		wood	62x44x212mm
602		wood	76x220mm
651		wood	82x49x230mm
851		wood	84x50x230mm
Sprayer			
Diffusor			
Neckfitter			
Clips			

LAP Bürste



LAP brush



pink



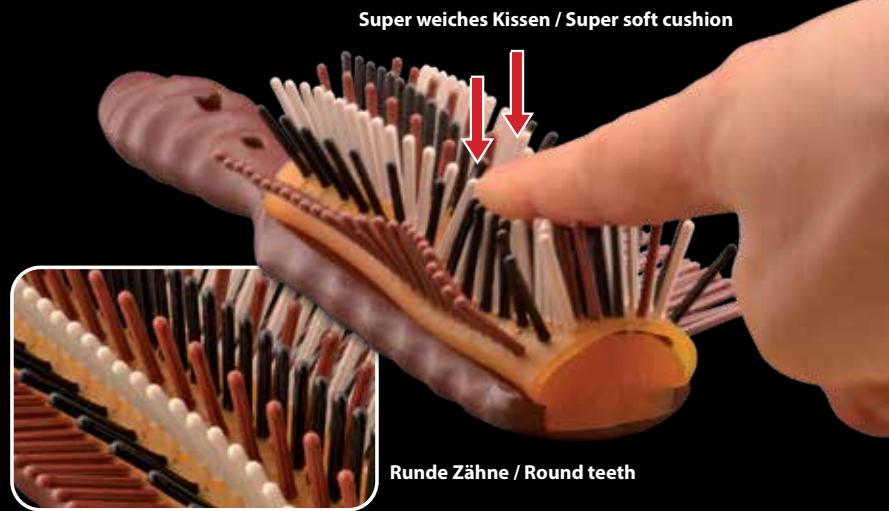
graphite-black



choco



white-pink



Super weiches Kissen / Super soft cushion

Runde Zähne / Round teeth

Super soft feeling und schnellstes Haartrocknen

- Die superleichte LAP Bürste hat ein weiches Kissen, welches schon bei leichtem Druck nachgibt. Hierdurch ist die Bürste extrem sanft und schonend zur Kopfhaut
- Die weichen Borsten sind abgerundet, so dass sie die Kopfhaut ebenso schonen
- Ideal zum schnellen Föhnen, für Haarpflege-Behandlungen und Shampoo-Massagen
- Mit 76 Luftlöchern + 31 Luftkanälen für schnellstes Haartrocknen, weniger Hitzeschädigung und weniger Energieverbrauch
- Der Komfort-Griff ist ergonomisch konzipiert für sicheren Halt. Die eingebauten Luftlöcher verhindern feuchte, schwitzige Hände, der Friseur hat die perfekte Kontrolle bei jeder Bewegung
- Antistatisch und hitzeresistent
- Größe (BxHxL): 70x50x230mm



Perfekte Luftzirkulation / Perfect airflow

Super soft feeling and fast drying

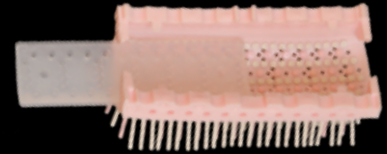
- The super light LAP brush has a soft cushion pad which flexes under pressure making it pleasantly soft against the scalp
- The soft pins are rounded at the tips so as not to scrape against the scalp. Feels great and gentle in your own hands and for the customers scalp
- Ideal for a natural finish to blow dries, hair restoration treatments and shampoo massages
- Features 76 air holes + 31 ducts for a fast blow dry, less heat damage and more energy saved
- The handle's comfort grip is engineered ergonomically for firm grip and with air holes built-in to prevent clammy hands, providing the stylist incredible control over each stroke
- Anti-static and heat resistant
- Size (WxHxL): 70x50x230mm

Dragon Bürste / brush



Erhältlich in / Available in: pink, black

- 2 verschiedene Borstentypen in Reihen angeordnet
- Hitzeresistente Kunststoffborste (bis 230 ° C)
- Antistatische Nylonborste für glänzendes Haar und effektives, schonendes Föhnen
- 76 Luftlöcher im Bürstenkissen für extrem schnellen Trocknungsprozess
- Ergonomischer Griff mit Luftlöchern für optimalen Halt und optimale Kontrolle
- Herausnehmbarer Silikonkeil im Bürstenkissen für sanftes Arbeiten, sehr angenehm auf der Kopfhaut



- 2 different types of bristles arranged in rows
- Heat-resistant plastic bristles (up to 230 ° C)
- Antistatic nylon bristles for shiny hair & effective, gentle blow drying
- 76 air holes in the brush pads for ultra-fast drying process
- Ergonomic handle with air holes for maximum support and optimal control
- Removable silicone cushions in the brush for smooth work, very pleasant on the scalp

Ionen Bürste / Ionic brush T09



Erhältlich in / Available in: blue, black

Ionen Bürste / Ionic Brush

- Antistatisch, antibakteriell
- Angenehmer und sicherer Griff
- Heißluft des Haartrockners wirkt durch Luftschlitze optimal auf das Haar ein
- Die Borsten haben mineralische Bestandteile, die beim Bürsten Ionen freisetzen. Diese elektrisch aufgeladenen Ionen stimulieren die Kopfhaut und bewirken eine leichtere Formbarkeit des Haares. Sprödigkeit und Widerspenstigkeit des Haares werden bekämpft

Ionen Rundbürste / Ionic round brush T70



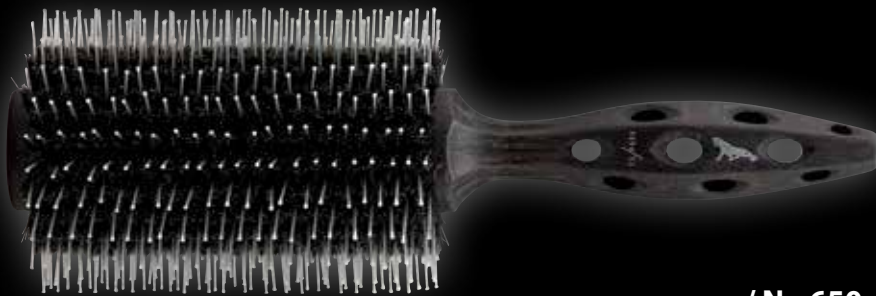
Erhältlich in / Available in: blue, black

- Antistatic, antibacterial
- Convenient and safe grip at the handle
- Hot air of hair dryer has optimised effect on the hair through the air slits
- The bristles consist of minerals, which release ions when brushed over hair. These electrically charged ions stimulate the scalp and improve the sculpting abilities of the hair. This helps to eliminate frizz and brittleness

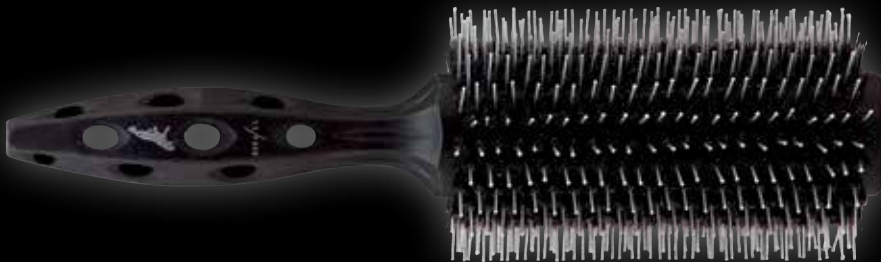
Carbon Tiger



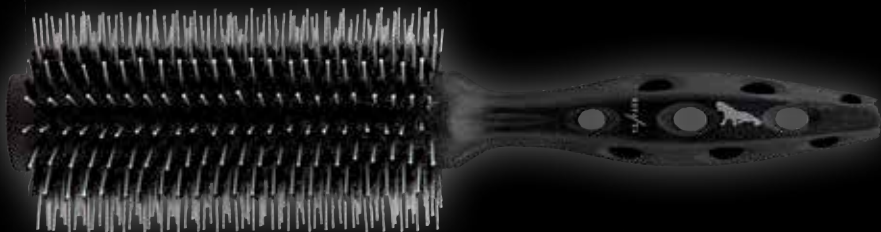
Nr. 680 / 77 x 233 mm



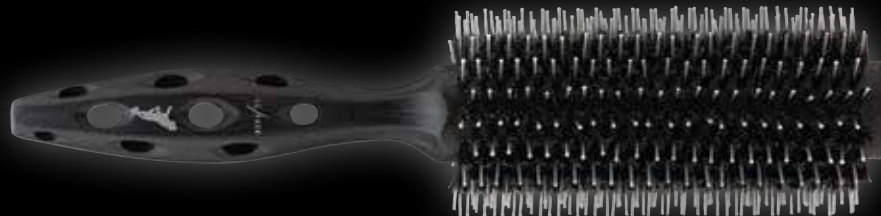
67 x 233 mm / Nr. 650



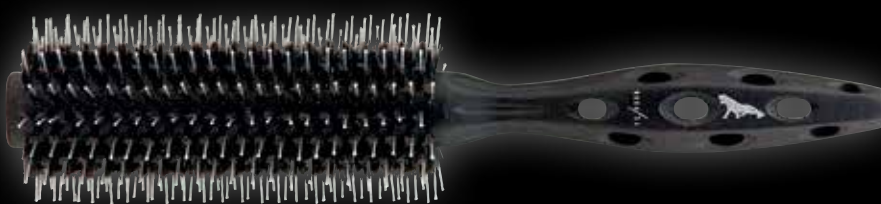
Nr. 580 / 60 x 233 mm



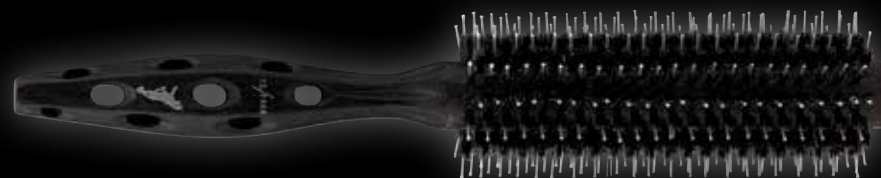
54 x 233 mm / Nr. 560



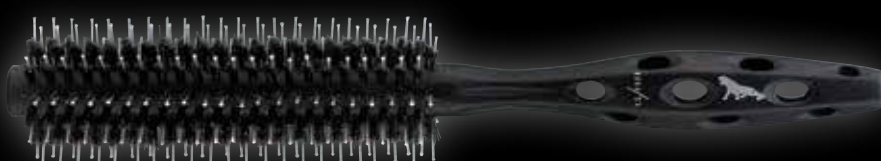
Nr. 510 / 48 x 233 mm



42 x 233 mm / Nr. 490



Nr. 430 / 38 x 233 mm



Der Glanz-Glatt-Styler

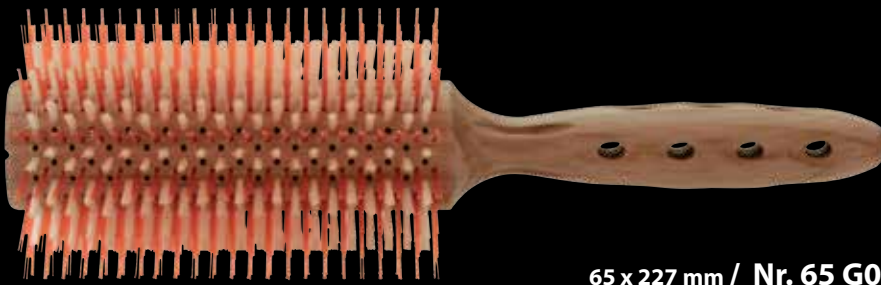
- Perfekt zum Glätten der Haare und für Glanz
- Kombination aus Wildschwein- und Nylon-Borsten in gleichen Reihen
- Wildschweinborsten (sehr dicht gesetzt) für Fülle, Volumen und Glanz
- Nylonborsten für extrem starken und gleichmäßigen Zug des Haares
- Langer Bürstenkopf (nimmt große Haarpartien auf = schnelles Arbeiten)
- Dicht gesetzte Nylonborsten sorgen für extremen Grip und starken Zug im Haar, somit perfekt zum Glätten des Haares
- Geringe Trockenzeit
- Superleichter Buchenholzgriff mit „Antischweiß“-Luftlöchern für perfektes Handling und optimale Kontrolle
- Besonders leicht drehbar aufgrund hexagonaler (leicht eckiger) Form
- Echtholz-Griff mit antistatischer Carbon-Lackierung

- Perfect for smooth & shiny hair
- Nylon- and boar bristles in one row
- Boar bristles for volume and brilliance
- Nylon bristles for extremely strong and even grip, perfect for straightening hair
- Small bristle distance for strongest hair grip = perfect creation of smooth hair = perfect creation of shiny hair
- Long brush head for quick drying time
- Superlight beechwood handle easy to turn
- Hexagonal handle with vent holes for dry hands and best grip
- Real beechwood handle with antistatic carbon finishing

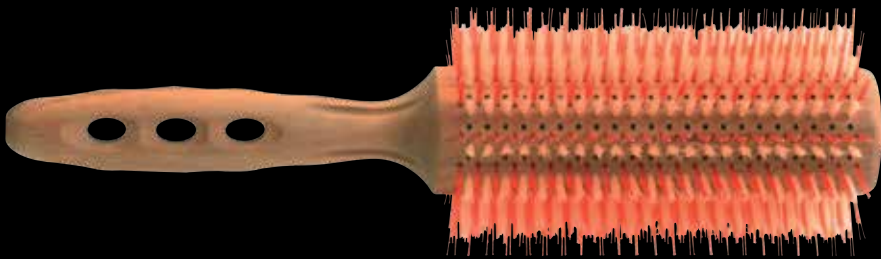
G-Serie

V.S. PARK
Professional

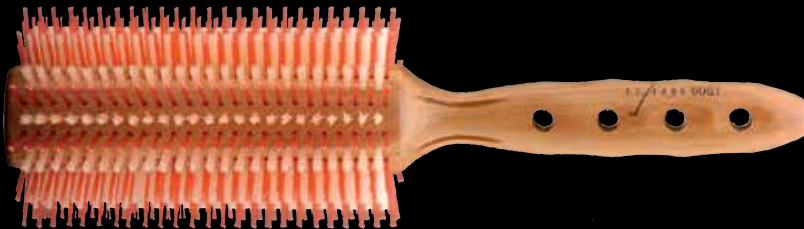
Nr. 66 GWO / 70 x 227 mm



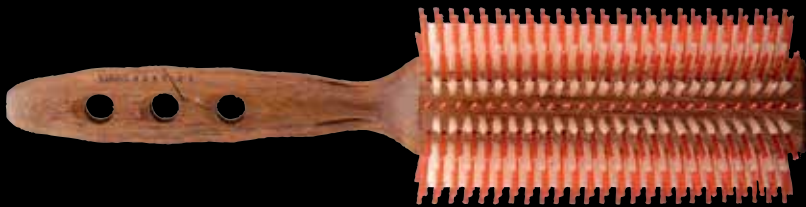
65 x 227 mm / Nr. 65 G0



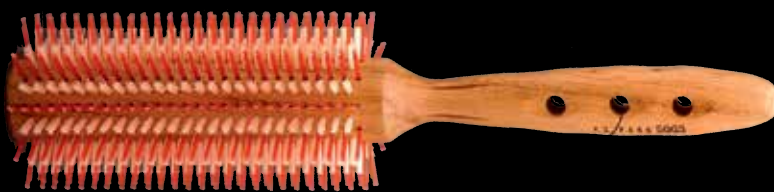
Nr. 60 G1 / 60 x 222 mm



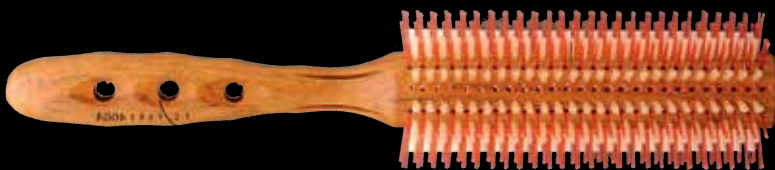
56 x 222 mm / Nr. 55 G2



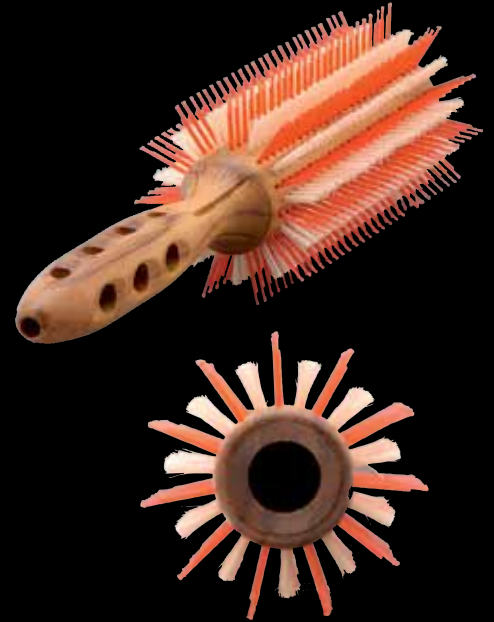
Nr. 50 G3 / 52 x 220 mm



42 x 215 mm / Nr. 40 G4



Nr. 35 G5 / 34 x 215 mm



Der Volume-Styler

- Perfekt für Locken- und Volumenaufbau
- Kombination aus Wildschwein- und Nylonborsten in getrennten Reihen
- Wildschweinborsten für Fülle, Volumen und Glanz
- Nylonborsten für mittelstarken und gleichmäßigen Zug des Haares
- Langer Bürstenkopf (nimmt große Haarpartien auf = schnelles Arbeiten)
- Größerer Borstenabstand sorgt für extrem guten "Airflow" beim Föhnen, das Haar erhält in kürzester Zeit Fülle und Volumen
- Mittelstarker Zug im Haar für mühelose Erzeugung von Locken
- Extrem geringe Trockenzeit
- Superleichter Buchenholzgriff mit „Antischweiß“-Luftlöchern für perfektes Handling und optimale Kontrolle
- Besonders leicht drehbar aufgrund leicht eckiger Form
- Echtholz-Griff naturbelassen

Perfect for curls and volume

- Nylon- and boar bristles in separate rows
- Boar bristles for volume and brilliance
- Nylon bristles for good and even grip
- Large bristle distance for perfect airflow = quickest drying time
- = perfect creation of curls & volume
- Long brush head for quick drying time
- Superlight beechwood handle easy to turn
- Handle with vent holes for dry hands and best grip
- Real beechwood handle in natural style

Bürsten & Zubehör



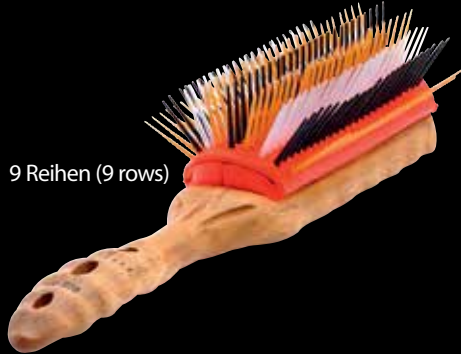
Bruhes & Equipment

Nr. 451 / 48 x 41 x 212 mm



7 Reihen (7 rows)

Nr. 508 / 62 x 44 x 212 mm

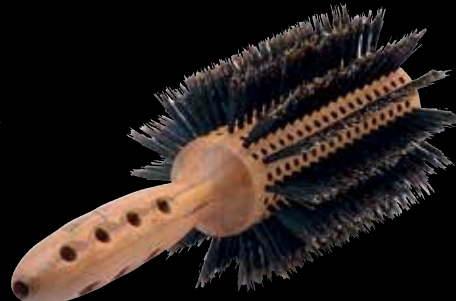


9 Reihen (9 rows)

Nr. 452 / 56 x 220 mm



Nr. 602 / 76 x 220 mm



Nr. 651 / 82 x 49 x 230 mm



Nr. 851 / 84 x 50 x 230 mm



Nr. 504 / 100 x 30 x 220 mm



Horse tail brush

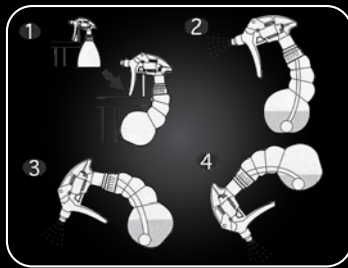
- Superleicht
- Edler Buchenholzgriff, liegt sehr angenehm in der Hand
- Luftlöcher im Griff für stets trockene Hände, somit optimaler Halt
- YS Park Luftkanalsystem: Heiße Luft wird durch den gesamten Bürstenkörper geführt und erhitzt somit die „Wurzeln“ der Borsten. Hierdurch wird Zeit und Energie beim Föhnen gespart (gilt für Nr. 452, 602)
- Original Wildschweinborsten für optimalen Glanz (gilt für Nr. 452, 602, 651, 851)
- Lange, extrem hitzeresistente Nylonborsten für optimalen Griff, sehr gut für moderne Hochleistungsföhns geeignet (gilt für Nr. 651)

- Superlight weight
- Precious beechwood handle
- Handle with vent holes for dry hands and optimum grip
- Air channel system: Hot air flows through the complete brush, heatens the bristle "roots" and saves energy and time while drying (models 452, 602)
- Boar bristles for volume, perfect hold and brilliance (models Nr. 452, 602, 651, 851)
- Long heat resistant polymide bristles for optimum hold, especially adapted for high performance hair dryers (model 651)

- Nackenbürste mit reinen Pferdehaarborsten um feine Schnittehaare zu entfernen
- Vergrößerter Holzgriff mit 7 Luftlöchern für trockenen Griff
- Reines Pferdehaar!

- Neck brush with waffled horse hair bristles to remove short hairs away from neck
- Extended wood handle with 7 air holes for dry grip
- Made from 100% natural horse hair and wood!

Sprayer / 220 ml



blue black green red pink orange



- Wasser wird durch einen Zinnkern von Chlor befreit. Chlorfreies Wasser ist Voraussetzung für schonende Behandelbarkeit des Haares, insbesondere beim Färben
- Optimale Sprühleistung in jedem Winkel durch Zinnkern am Schlauchende, der sich stets in das (Rest-)Wasser-Reservoir neigt
- Feinregulierung des Wasserstrahls
- Optimal zum Anhängen an den Boy
- Flaschenbehälter aus leichtem, widerstandsfähigem Material
- Automatical chlorine removal due to tin weight ball; Chlorine - free water enhances smooth hair treatment, esp. while colouring
- Sprays in any position, due to tin weight ball
- Fine adjustment of water jet
- Space saving in hanging position
- Light, crash resistant material

Diffusor



• Lieferbar in Größe S (120x90mm) und L (160x140mm)

• Available in size S (120x90mm) and L (160x140mm)

- Silber-titan beschichtetes, hitzeresistentes Nylonnetz, antistatisch
- Verringerte Trockenzeit durch negative Ionen
- Bakterien und schlechter Geruch werden herausgefiltert
- Bessere Temperaturverteilung für sicheres Finish
- Geringes Gewicht, unzerbrechlich, optimal für die Reise
- Stufenlos einstellbares Gummiband, passt auf jeden Haartrockner
- The heat resistant nylon mesh is coated with silver & titanium
- The mesh produces negative ions
- The mesh removes static electricity
- Excellent heat distribution and negative ions reduce drying time
- The adjustable strap perfectly fits any hand dryer
- Light weight means you can use all day long
- Soft body won't break or cause damage

Neckfitter



- Besonders anschmiegsam um den Nacken vor Haaren und Chemikalien zu schützen
- Wasserabweisend
- Beschichtung vermeidet Anhaften von Haar und Verhaken von Scheren
- 100% natürlicher Kautschuk
- Stärke: 0,3 mm und 0,6 mm
- Gently stretches to seal the neck from hair and chemicals
- Skin-tight and water repellent
- Coated to prevent hair sticking and scissors catching
- Made from 100% natural rubber
- Thickness: 0,3mm and 0,6 mm

Alu Clips



Clips L



Chignon Clips



Shark Clips



Shark Clips

- Clips beidseitig aus Aluminium gefertigt
- Abgerundete Form entsprechend der Kopfform
- Optimale Griffigkeit (durch Lochanordnung im Griffbereich), auch bei verschmierten Fingern

• **Clips L:** Länge 95 mm, à 5 Stück

• **Chignon Clips:** Mit größerer Rundung, fasst eine große Menge Haare, Länge: 94 mm, à 5 Stück

• **Shark Clips:** Perfekte Fixierung des Haares (egal ob lang, kurz, dick oder dünn, auch große Haarmengen) durch die spezielle "Haizahn"-Struktur, ohne Druckspuren, mit extrastarkem Feder-system für kraftvollen Griff des Haares, Länge 106 mm, à 2 Stück

- Both sides of the clip made of Aluminium
- Rounded shape corresponding to the shape of the head
- Perfect grip (due to the holes at the handle), even with gummy fingers

• **Clips L:** Length 95 mm, à 5 pieces

• **Chignon Clips:** With stronger roundings, grasps lots of hair, length: 94 mm, à 5 pieces

• **Shark Clips:** Hair is fixed perfectly (long, short, thick, thin, also big hair parts) by the special "shark teeth" structure, without claw fingers, with extra strong spring system for powerful grip of the hair, length 106 mm, à 2 pieces

Färbeschalen / Tint bowls



stone-graphite



pink

- Spezielle Beschichtung (TPX)
- Einfachstes Reinigen, da Farbe von der TPX Beschichtung „abperlt“
- Einfaches Mischen und Anrühren von Farben
- Maßtabelle an der Becherwand
- Spezieller Griff mit „Extra-Grip“
- Zahnung zum Abstreifen der Färbbürste
- Gummierte „Anti-Rutsch“- Profile am Boden
- Farben: pink und stone-graphite

- TPX medical coating
- Easy cleaning, colour simply pearls off the walls
- Easy preparation and mixing of colours
- Measuring sections inside
- "Extra grip" handle
- "Cleaning teeth" for tint brush
- "Anti slip" rubber-feet at the bottom
- Colors: pink and stone-graphite

„Y.S. Park“ – die Kultmarke aus Japan

Y.S. Park Produkte zeichnen sich durch höchste Qualität und Funktionalität aus. Jedes Produkt weist viele sinnvolle Eigenschaften auf – und dazu „einen Schuss“ Extravaganz und Einzigartigkeit!

“Y.S. Park“ – the cool brand from Japan

Y.S. Park products have highest quality and functionality. Each product has its sense – and in addition “a touch” of extravagance and uniqueness!

Auch erhältlich (Also available):



JOEWELL
HAND-MADE IN JAPAN

e-kwip

FEATHER
- JAPAN -

Händler-Adresse (Dealer address):

03/2017

Info: HAARO Friseurbedarf
Phone: +49 (0) 212 - 38 25 62 - 0
Fax: +49 (0) 212 - 38 25 62 - 29
Email: info@haaro.de
Internet: www.haaro.de



Facebook: Haaro-Jowell